

**Schalldämm-Maß nach DIN 52210 Teil 3****Baumusterprüfung****Antragsteller:**

HGM-Türenwerke  
Brandstr. 71-77  
33397 Rietberg

Astra Türen GmbH  
Astra-Str. 1-10  
39439 Güsten

TT-Türenfabrik Turbenthal  
Tösstalstr. 149  
CH 8488 Turbenthal

**Aufbau des Prüfgegenstandes:**

Türblatt 45 mm, Massivholzrahmen oder Multiplex-Längsriegel, 2 x Hafa oder Fibramen, Schalleinlage, Dichtung unterm Türaufschlag, HGM-Zarge mit Dichtung 3-seitig, Bodendichtung Athmer RD 2, Tür begehbar

**Produktbezeichnung**

HGM/ASTRA 45-WE-SK2

HGM/ASTRA 45-ET1-SK2

HGM/ASTRA 45-WK1-SK2

HGM/ASTRA 45-WK2-SK2

HGM/ASTRA Rauchschutztür AHS Typ 10-45-SK2

Bei Verwendung eines Stabilisators für Klimaklasse III, werden die gleichen Schalldämm-Maße erreicht.

kombinierbar jeweils wahlweise mit

HGM/ASTRA-Holzwerkstoffzarge,

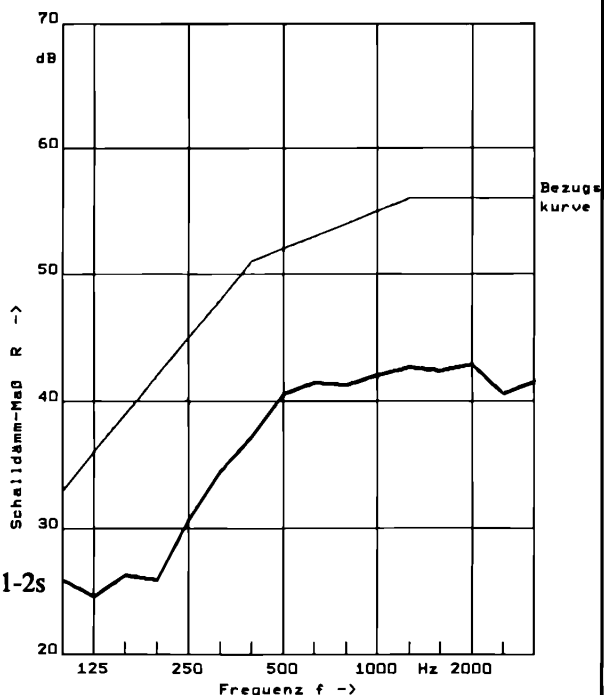
HGM/ASTRA-Blendrahmen

oder mit Stahlzarge

**Der Einbau wurde nach Einbauanleitung des Herstellers durchgeführt.**

**Bezeichnung des Verfahrens:****Prüfung DIN 52 210-03-M-L-P-T****Prüfdatum: 30.08.1994****Flächenbezogene Masse: 33,0 kg/m<sup>2</sup>****Prüffläche: 2.0 m<sup>2</sup>****Prüfräume****Vol. V<sub>s</sub> = 70.0 m<sup>3</sup>, V<sub>R</sub> = 72.0 m<sup>3</sup>****Zustand: 6 Diff., leer / 6 diff., leer, T 60 1-2s****Art: Senderraum / Empfangsraum**

**Bewertetes Schalldämm-  
Maß R<sub>w</sub> = 40 dB**

**Prüfschall: Terzrauschen****Empfangsfilter: Terzfilter****Nr des Prüfberichtes: BM-10-94****Gotha, den 11.06.2001****Unterschrift: B. W.**