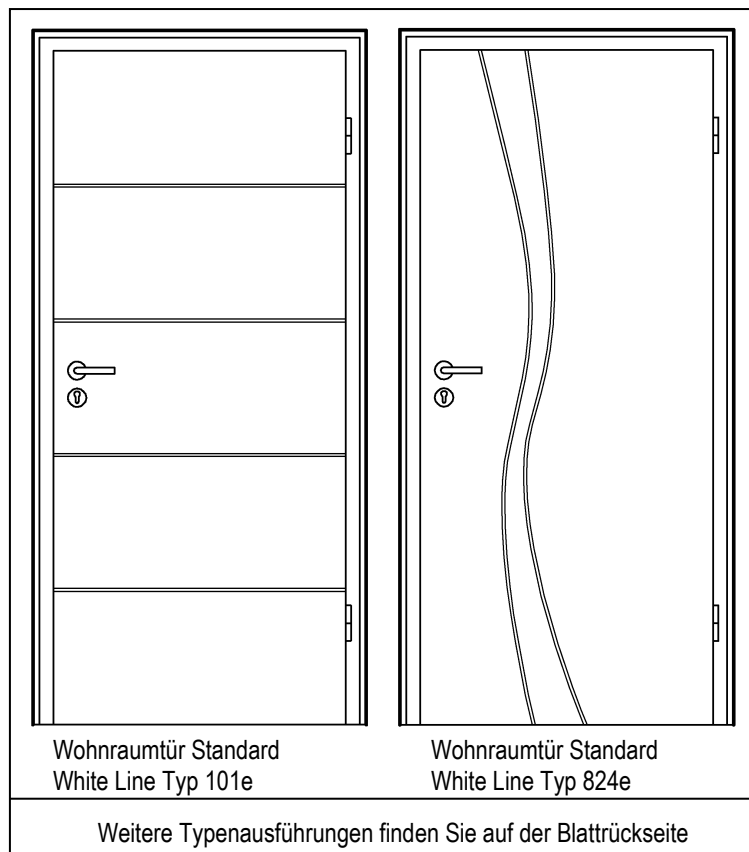


Die verschiedenen Dessins aus der Kollektion White Line werden durch Profilierungen in der Absperrung erzeugt. Die Profilierungen sind flachgewölbt, ca. 1 mm tief und ca. 7 mm breit.

Basis der HGM-Wohnraumtüren White Line ist die Tür HGM 40 Röhrenspan, deren Aufbau im Blatt 1.3 im Register *Standard- und Spezialtüren* beschrieben ist, wahlweise auch mit Einlage aus Vollspanplatte, Türblatt mit Rundkante, wahlweise auch mit schrägem Aufschlag oder stumpf einschlagend.

Die Kollektion White Line ist auch lieferbar bei WE-Türen, Schallschutztüren, einbruchhemmenden Türen sowie bei Feuer- und Rauchschutztüren. Informationen zu Funktionstüren finden Sie in den entsprechenden Registern.



Oberflächen der Kollektion White Line

Lack ähnlich RAL 9010, Lack ähnlich RAL 9016

Abmessungen:

nach DIN 18101, sowie Sondermaße,
Türblattmaß max. 1235 mm x 2235 mm¹⁾

Bänder:

SIMONS V 0020 vernickelt
ab Türbreite 986 mm SIMONS V 4426 WF vernickelt

Schloss:

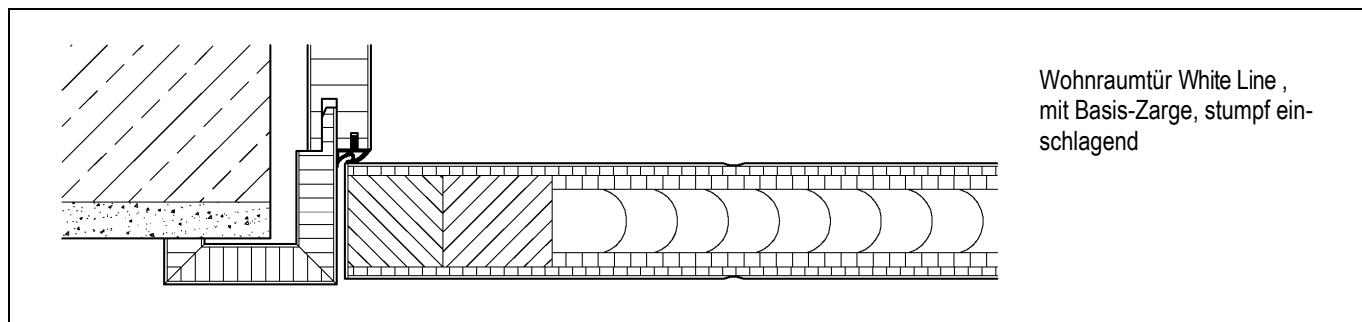
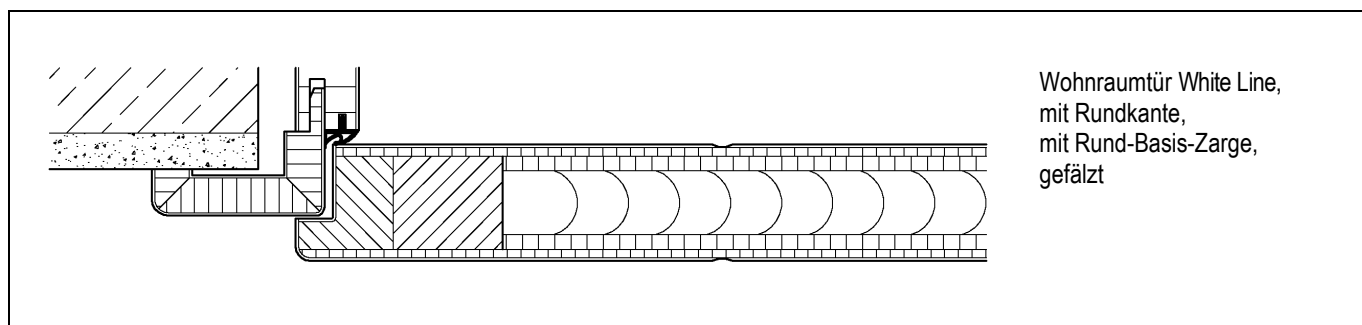
Buntbart-Zimmertürschloss nach DIN 18251, Klasse 1,
Dommaß 55 mm, Stulp neusilberfarbig

Zusatzleistungen und Zarge:

Türblatt mit Lichtausschnitten (jedoch abhängig vom White Line Typ und der Ausschnittgröße) verschiedenen Glashalteleisten, mit HGM Basis-Zarge oder HGM Rund-Basis-Zarge.

Weitere Zargenausführungen sind im Register *Standardzargen* dargestellt.

¹⁾ bei einigen Typen ist die maximale Höhe dessinbedingt begrenzt auf 2110 mm



GRAUTHOFF Türengruppe GmbH
Brandstraße 71 – 79
33397 Rietberg-Mastholte
Tel. 02944 – 803-0
Fax. 02944 – 803-29

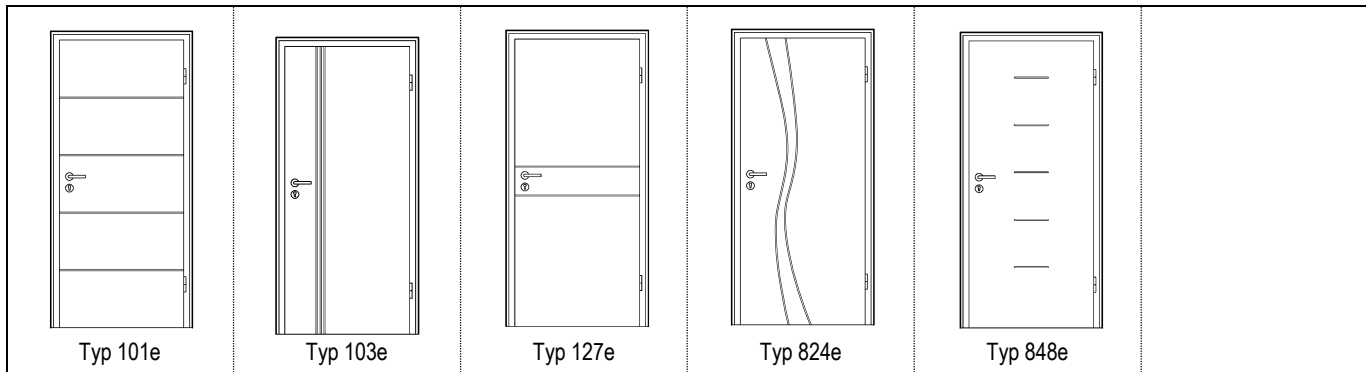


GRAUTHOFF Türengruppe GmbH
Astra Straße 1-10
39439 Güsten
Tel. 039262 - 84-0
Fax. 039262 - 219



licht & harmonie Glastüren GmbH
Brandstraße 81
33397 Rietberg-Mastholte
Tel. 02944 – 9722-0
Fax. 02944 – 9722-129

Alle Abbildungen zeigen die Optik bei einem Türblattmaß von 860 x 1985 mm.



Wohnraumtüren White Line sind auch als zweiflügelige Türen und als ein- und zweiflügelige Schiebetüren in und auf der Wand laufend lieferbar.



GRAUTHOFF Türengruppe GmbH
Brandstraße 71 – 79
33397 Rietberg-Mastholte
Tel. 02944 – 803-0
Fax. 02944 – 803-29



GRAUTHOFF Türengruppe GmbH
Astra Straße 1-10
39439 Gүsten
Tel. 039262 - 84-0
Fax. 039262 - 219



licht & harmonie Glastüren GmbH
Brandstraße 81
33397 Rietberg-Mastholte
Tel. 02944 – 9722-0
Fax. 02944 – 9722-129