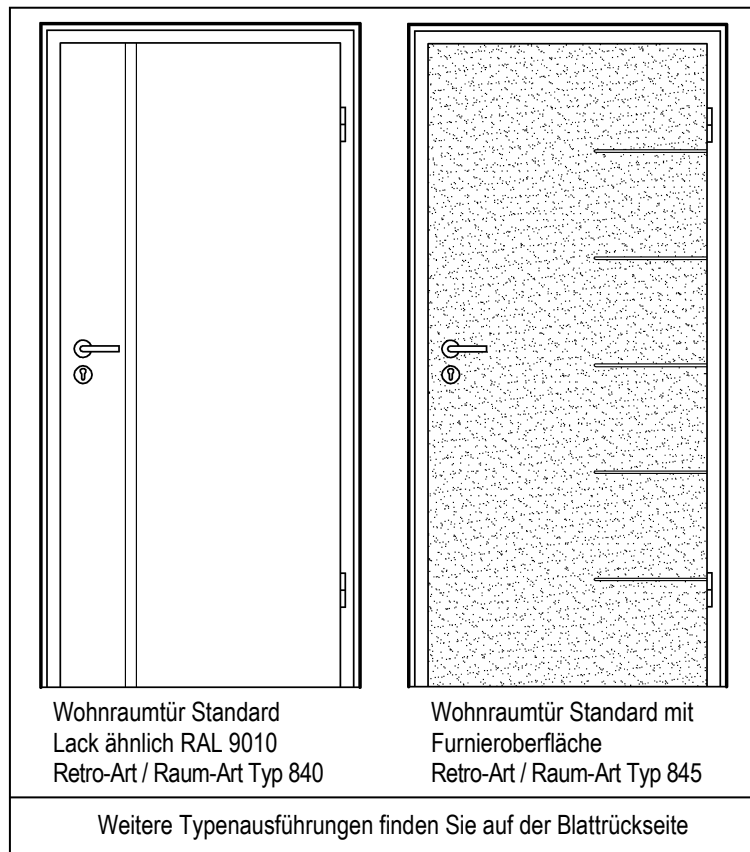


Für Türen aus der Kollektion Retro-Art / Raum-Art werden bei den Holzoberflächen ausschließlich ausgesuchte hochwertige feinstreifige Furniere verwendet. Wohnraumtüren Retro-Art / Raum-Art mit Holzoberflächen sind grundsätzlich querfurniert. In die Türblattoberfläche sind je nach Dessin ein oder mehrere 8 mm breite Streifen in Chrom- bzw. Edeltahloptik oder farbige bzw. furnierte Streifen flächenbündig eingelegt. Die farbigen bzw. furnierten Streifen können wahlweise auch 25 mm breit sein.

Basis der HGM-Wohnraumtüren Weiß-Art ist die Tür HGM 40 Röhrenspan, deren Aufbau im Blatt 1.3 im Register *Standard- und Spezialtüren* beschrieben ist, wahlweise auch mit Einlage aus Vollspanplatte, Türblatt mit schrägem Aufschlag, wahlweise auch mit geradem Aufschlag. Türblätter mit Rundkante sind nicht möglich.

Die Kollektion Retro-Art / Raum-Art ist auch lieferbar bei WE-Türen, Schallschutztüren, einbruchhemmenden Türen sowie bei Feuer- und Rauchschutztüren. Informationen zu Funktionstüren finden Sie in den entsprechenden Registern.



**Oberflächen der Kollektion Retro-Art / Raum-Art :**

Farbige Oberflächen  
Lack ähnlich RAL 9010, Lack ähnlich RAL 9016,  
Lack Champagner

Furnierte Oberflächen  
Buche gedämpft, Ahorn (Hard Maple), Eiche, Eiche Zartbit-  
ter, Amerikanisch Nussbaum, Amerikanisch Kirschbaum la-  
ckiert 07

**Abmessungen:**  
nach DIN 18101, sowie Sondermaße,  
Türblattmaß max. 1235 mm x 2485 mm

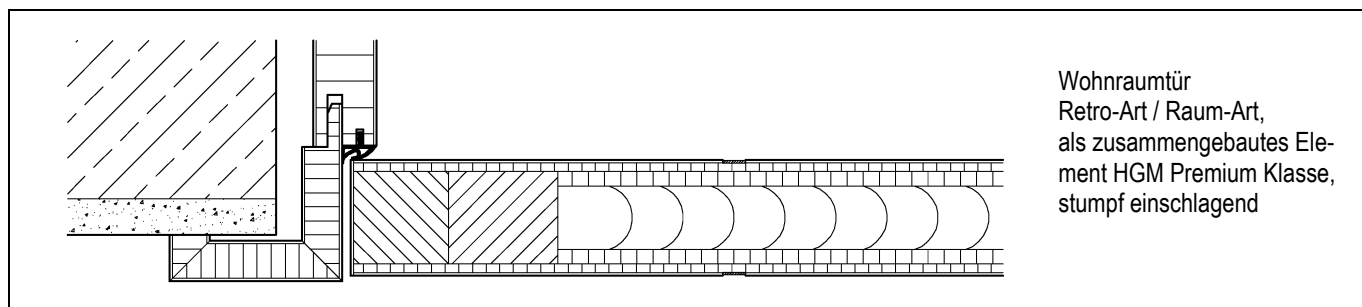
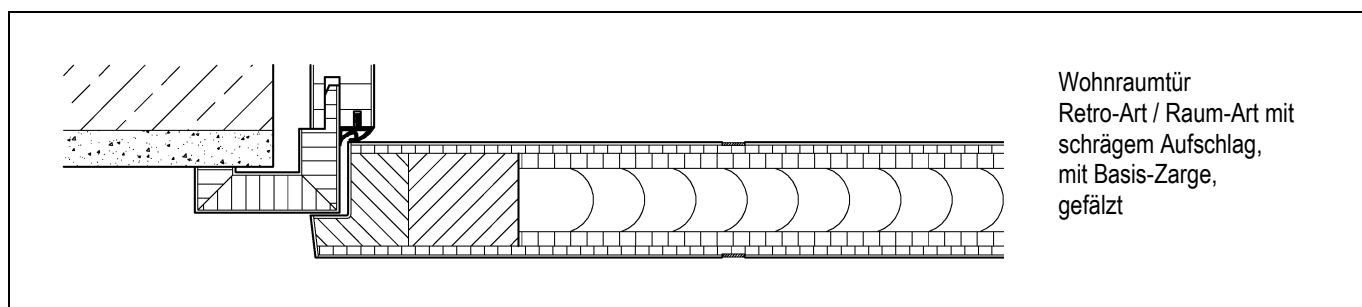
**Bänder:**  
SIMONS V 0020 vernickelt<sup>1</sup>  
ab Türbreite 986 mm SIMONS V 4426 WF vernickelt

**Schloss:**  
Buntbart-Zimmertürschloss nach DIN 18251, Klasse 1,  
Dornmaß 55 mm, Stulp neusilberfarbig

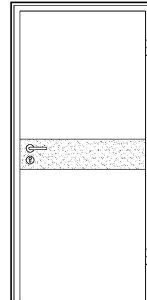
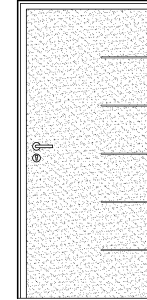
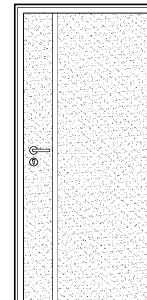
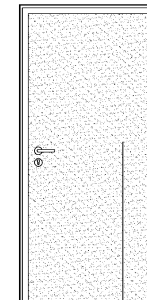
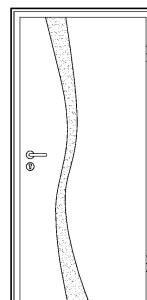
**Zusatzleistungen und Zarge:**  
Türblatt mit Lichtausschnitten (jedoch abhängig vom Retro-  
Art-Typ / Raum-Art-Typ und der Ausschnittgröße), ver-  
schiedenen Glashalteleisten, mit HGM Basis-Zarge oder  
HGM Rund-Basis-Zarge oder als fertig zusammengebautes  
Element aus der HGM Premium Klasse.

Weitere Zargenausführungen sind im Register *Stan-  
dardzargen* dargestellt.

 = querfurnierte Flächen



Alle Abbildungen zeigen die Optik bei einem Türblattmaß von 860 x 1985 mm.

						
Typ 127/8 farbig lackiert	Typ 101/8 farbig lackiert	Typ 845/8 farbig lackiert	Typ 881/200 farbig lackiert	Typ 127/8 mit Furnieroberflächen	Typ 101/8 mit Furnieroberflächen	Typ 845/8 mit Furnieroberflächen
						
Typ 840/8 farbig lackiert	Typ 840/25 farbig lackiert	Typ 841/8 farbig lackiert		Typ 840/8 mit Furnieroberflächen	Typ 840/25 mit Furnieroberflächen	Typ 841/8 mit Furnieroberflächen
						
Typ 135/8 farbig lackiert	Typ 135/25 farbig lackiert	Typ 950/25 farbig lackiert	Typ 824 <sup>1)</sup> farbig lackiert,	Typ 135/8 mit Furnieroberflächen	Typ 135/25 mit Furnieroberflächen	Typ 950/25 mit Furnieroberflächen

Typ ... .. / 8 = Streifen 8 mm breit

Streifen-Oberflächen: Edelstahl, Chrom,  
Lack ähnlich RAL 9010, Lack ähnlich RAL 9016, Lack Champagner,  
Colour-Your-Life-Farbtöne: Cashmere, Relaxe, Sand, Balance, Graphit  
Buche gedämpft, Ahorn (Hard Maple), Eiche, Eiche Zartbitter, Amerikanisch  
Nussbaum, Amerikanisch Kirschbaum lackiert 07, Olive

Typ ..... / 25 = Streifen 25 mm breit,  
Typ 881 / 200 = Streifen 200 mm breit,  
Typ 824 = Streifen geschwungen

Streifen-Oberflächen: Lack ähnlich RAL 9010, Lack ähnlich RAL 9016, Lack Champagner,  
Colour-Your-Life-Farbtöne: Cashmere, Relaxe, Sand, Balance, Graphit  
Buche gedämpft, Ahorn (Hard Maple), Eiche, Eiche Zartbitter,  
Amerikanisch Nussbaum, Amerikanisch Kirschbaum lackiert 07, Olive

Wohnraumtüren Retro-Art / Raum-Art sind auch als zweiflügelige Türen und als ein- und zweiflügelige Schiebetüren in und auf der Wand laufend lieferbar.



= querfurnierte Flächen

<sup>1)</sup> bei Streifen in Holzoberflächen ist der Furnierverlauf aufrecht



GRAUTHOFF Türengruppe GmbH  
Brandstraße 71 – 79  
33397 Rietberg-Mastholte  
Tel. 02944 – 803-0  
Fax. 02944 – 803-29



GRAUTHOFF Türengruppe GmbH  
Astra Straße 1-10  
39439 Gүsten  
Tel. 039262 - 84-0  
Fax. 039262 - 219

licht e harmonie.

licht & harmonie Glästüren GmbH  
Brandstraße 81  
33397 Rietberg-Mastholte  
Tel. 02944 – 9722-0  
Fax. 02944 – 9722-129