

#### Oberflächen:

**HGM-Türen:** farbig lackiert, Edelholzfurniere lackiert; streichfähig furniert

**ASTRA-Türen:** Dekor- / Schichtstoff-Oberflächen: ASTRA-CPL, ASTRA-Grundierfolie  
ASTRA-Schichtstoff und andere Schichtstoff-Fabrikate

#### Konstruktionsmerkmale

**Abmessungen:** nach DIN 18101, sowie Sondermaße  
Türblattmaß max. 1235 mm x 2235 mm

**Dicke:** ca. 46 mm bei Bleigleichwert 1 mm,  
ca. 47 mm bei Bleigleichwert 2 mm

**Kantenausbildung:** gefälzt (Normfalz nach DIN 18101, Falzmaß 13 x 25,5 mm) oder stumpf einschlagend,  
mit 3-seitiger Kantenbeschichtung, furnierte Türen mit Echtholz-Kante,  
der Türaufschlag bei HGM-Türen ist abgeschrägt, der Türaufschlag bei ASTRA-Türen ist gerade

**Absperrung:** Hartfaser- oder HDF-Platten, ca. 2 x 3 mm je Türseite, mit dazwischen liegender Bleieinlage  
0,5 mm oder 1 mm dick

**Bleigleichwert:** 1 mm oder 2 mm, siehe auch Punkt „Strahlenschutz“

**Rahmen:** Rahmen aus Massivholz umlaufend, aufrecht und unten quer doppelt

**Einlage:** Röhrenspan-Einlage

**Flächengewicht:** ca. 30 kg/m<sup>2</sup> ca. 41 kg/m<sup>2</sup>  
Bleigleichwert 1 mm Bleigleichwert 2 mm

**Konstruktion:** Innentür nach DIN 68706 Teil 1, Aufbau 5-fach,  
Verleimung nach DIN EN 204, Kategorie D2

**Bänder:** 2 Stück Lappenbänder SIMONS VX 7939/160, gefälzt bzw. VX 7729/160 stumpf einschlagend

**Schloss:** Bleigleichwert 1 mm: PZ-Schloss nach DIN 18251, Klasse 3, zweitourig, Dornmaß 55 mm  
Bleigleichwert 2 mm: PZ- Strahlenschutzschloss gemäß den Anforderungen nach DIN 6834, zweitourig,  
Dornmaß 40 und 80 mm, Rosettenbeschläge sind bei diesem Schloss nicht möglich

**Sonderleistungen:** absenkbare Bodendichtung Schall-Ex Duo L-15, Ausführung als Stiltür mit aufgesetzten Leisten,  
Klimaklasse III, Lichtausschnitt siehe Blattrückseite

**Zarge:** passend für HGM- und ASTRA-Strahlenschutz-Zargen (siehe Seite 3) sowie Stahl- oder Aluminiumzargen mit  
Bleihinterlegung entsprechend DIN 6834

**Strahlenschutz:** Strahlenschutztüren werden in der Regel eingesetzt in medizinisch genutzten Räumen zum Schutz vor Röntgen-, Gamma- und Elektronenstrahlung. Der Strahlenschutz wird durch Bleieinlagen im Türblatt (und in der Zarge) erreicht. Die Dicke der Bleieinlagen wird gemäß DIN 6845 mit dem Bleigleichwert in mm, auch Schwächungsgrad genannt, festgelegt. Der notwendige Bleigleichwert ergibt sich aus dem Strahlenschutzplan zur Aufstellung entsprechender Geräte nach DIN 6812, DIN 6846 oder DIN 6847. Dies geschieht i.d.R. durch die Gerätehersteller. Aus technischen Gründen wird bei Holzwerkstofftüren der geforderte Bleigleichwert aus 2 Folien erzeugt, die mit den jeweiligen Deckplatten verklebt werden. Beachten Sie bei Einsatz von Strahlenschutz-türen die Bestimmungen von DIN 6834. Hier sind die Anforderungen sowie Herstell- und Montagebedingungen beschrieben.



GRAUTHOFF Türegruppe GmbH  
Brandstraße 71 – 79  
33397 Rietberg-Mastholte  
Tel. 02944 – 803-0  
Fax. 02944 – 803-29

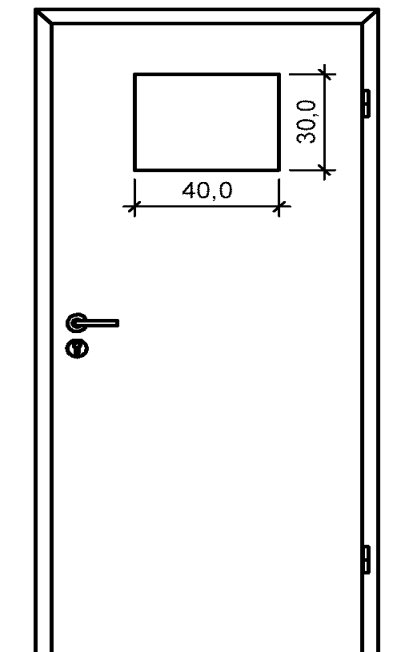


GRAUTHOFF Türegruppe GmbH  
Astra Straße 1-10  
39439 Güsten  
Tel. 039262 - 84-0  
Fax. 039262 - 219

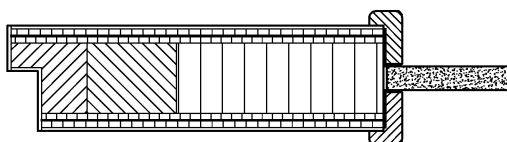


licht & harmonie Glastüren GmbH  
Brandstraße 81  
33397 Rietberg-Mastholte  
Tel. 02944 – 9722-0  
Fax. 02944 – 9722-129

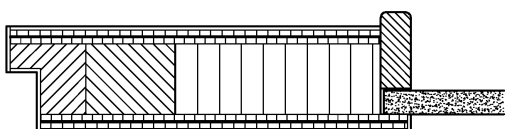
Lichtausschnitte an Strahlenschutztüren können als Sichtfenster oder als Sprechfenster ausgebildet werden. Die Standardgröße des Ausschnitts beträgt 405 x 305 mm und ist auf die übliche Größe von Bleiglasscheiben (400 x 300 mm bei Sichtfenster bzw. 500 x 400 mm beim Sprechfenster) abgestimmt. Der Bleigehalt der Glasscheibe muss dem der Tür entsprechen.



Lichtausschnitt als Sichtfenster

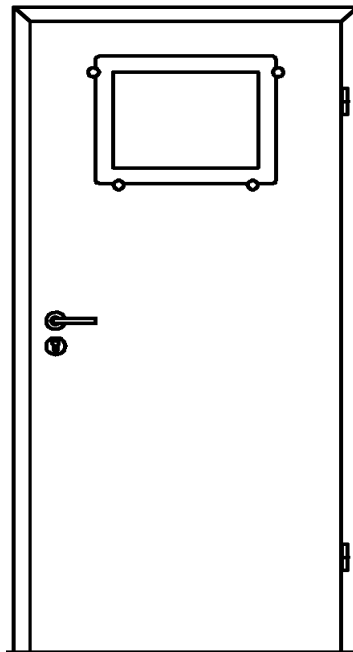


Verglasung mit Glasleisten beidseitig

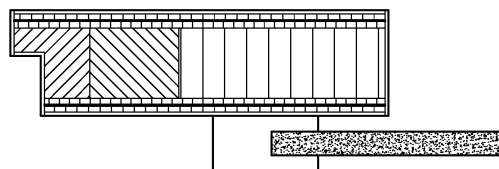


Verglasung mit Glasleisten einseitig.

Die Ausschnittkante ist in der Oberflächenholzart bzw. dem Oberflächendekor beschichtet



Lichtausschnitt als Sprechfenster



Verglasung mit Glashalter aus Kunststoff.

Der Strahlenschutz wird gewährleistet durch den Überstand des Strahlenschutzglases von umlaufend 50 mm. Die Ausschnittkante ist in der Oberflächenholzart bzw. dem Oberflächendekor beschichtet

**Strahlenschutzgläser**

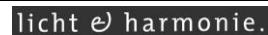
Bleigehalt bei 100 KV	Glasdicke	Ca. Gewicht
Pb = 1,0 mm	ca. 5 mm	22 kg/m <sup>2</sup>
Pb = 2,1 mm	ca. 8,5 mm	39 kg/m <sup>2</sup>



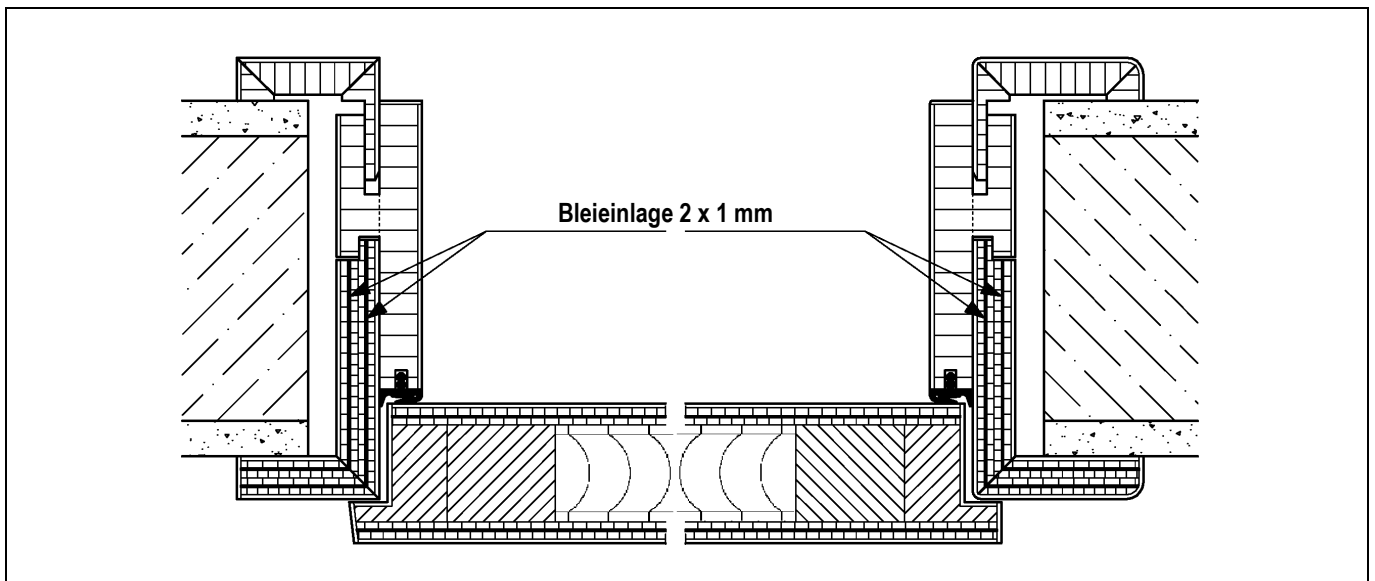
GRAUTHOFF Türengruppe GmbH  
 Brandstraße 71 – 79  
 33397 Rietberg-Mastholte  
 Tel. 02944 – 803-0  
 Fax. 02944 – 803-29



GRAUTHOFF Türengruppe GmbH  
 Astra Straße 1-10  
 39439 Gүsten  
 Tel. 039262 - 84-0  
 Fax. 039262 - 219



licht & harmonie Glastüren GmbH  
 Brandstraße 81  
 33397 Rietberg-Mastholte  
 Tel. 02944 – 9722-0  
 Fax. 02944 – 9722-129



Die Strahlenschutzzarge erhält eine Bleieinlage von insgesamt 2 mm Dicke im Bereich der Tür. Hierdurch wird der Strahlendurchgang aus allen Winkeln zuverlässig abgeschirmt.

**Oberflächen:**

**HGM-Türen:** farbig lackiert, Edelholzfurniere lackiert; streichfähig furniert, in der Optik passend zu Basis-Zargen

**ASTRA-Türen:** Dekor- / Schichtstoff-Oberflächen: ASTRA-CPL, ASTRA-Grundierfolie  
in der Optik passend zu Rund-Basis-Zargen,  
ASTRA-Schichtstoff und andere Schichtstoff-Fabrikate  
in der Optik passend zu Basis-Zargen

**Konstruktionsmerkmale**

**Trägermaterial:** Feinspanplatte nach DIN 68761

**Abmessungen:** für Türen mit Außenmaßen nach DIN 18101, sowie in Sondermaßen, Türblattmaß max. 1235 mm x 2235 mm  
Zargenfalz: 15 x 24 mm, passend für Türen mit Normfalz (13 x 25,5mm) nach DIN 18101  
oder stumpf einschlagend

**Dichtung:** Spezial-Hohlkammer-Lippendichtung, eingezogen

**Schließblech:** neusilberfarbig, Schließlochauskleidung aus Kunststoff, für zweitourige Schließung,  
ca. 235 x 28 mm, Materialdicke 3 mm, mit zusätzlicher Verschraubung auf der Zargenrückseite

**Bandtasche:** 2 Bandaufnahmen VX 7602 3D

**Wanddicke:** ≥ 140 mm; Zwischenwanddicken im 5 mm Raster möglich,  
ab Wanddicke 605 mm als Zarge mit zweiteiligem Futterbrett und Dehnungsfuge

Stahlfassungszargen können bauseits beschafft werden.

Es ist auf eine ausreichende Bleihinterlegung zu achten. Die Bleihinterlegung erfolgt als sogenannte Vollauskleidung oder Teilauskleidung.

Bei der Bestellung der Stahlzargen ist folgendes zu beachten:

**Falztiefe:** passend für Türen mit Normfalz (13 x 25,5 mm),  
bei stumpf einschlagenden Türen ist die Zargenfalztiefe auf die Türdicke abzustimmen  
(Türdicke + 2 mm)  
Bleigleichwert 1 mm = Türdicke 46 mm  
Bleigleichwert 2 mm = Türdicke 47 mm

**Bandtasche:** 2 Bandaufnahmen für VX Bänder

**Abmessungen:** Türblattmaß max. 1235 mm x 2235 mm

