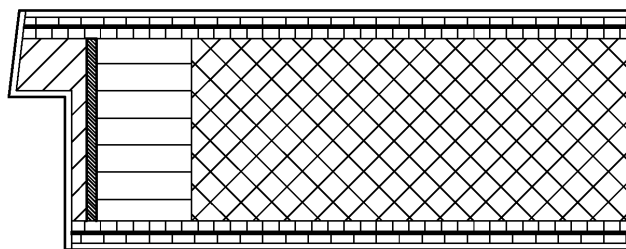
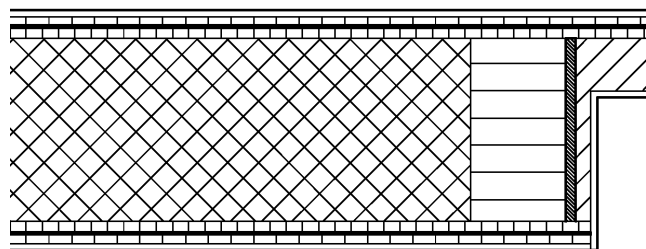


**Standardausführung bei HGM**  
**Aufschlag schräg**



**Standardausführung bei ASTRA**  
**Aufschlag gerade**



**Oberflächen:**

**HGM-Türen:** farbig lackiert, Edelholzfurniere lackiert; streichfähig furniert

**ASTRA-Türen:** Schichtstoff-Oberflächen: ASTRA-Schichtstoff und andere Schichtstoff-Fabrikate

**Konstruktionsmerkmale**

**Abmessungen:** nach DIN 18101, sowie Sondermaße  
Türblattmaß max. 1110 mm x 2180 mm (durch WK3-Prüfzeugnis abgedeckt)

**Dicke:** ca. 55 mm bzw. 85 mm in der hochschalldämmenden Ausführung SK3

**Kantenausbildung:** gefälzt (Falzmaß 13 x 35 mm),  
mit 3-seitiger Kantenbeschichtung, furnierte Türen mit Echtholz-Kante,  
der Türaufschlag bei HGM-Türen ist abgeschrägt, der Türaufschlag bei ASTRA-Türen ist gerade

**Absperrung:** Hartfaser- oder HDF-Platten-Verbund ca. 6,5 mm je Türseite  
jeweils mit eingeleimter Aluminiemeinlage

**Rahmen:** Einleimer aus Hartholz als Spezial-Verbundrahmen

**Einlage:** flachgepresste Spezial-Vollspanplatte

**Flächengewicht:** ca. 34 kg/m<sup>2</sup> bzw. in der Ausführung SK3 ca. 40 kg/m<sup>2</sup>

**Konstruktion:** Innentür nach DIN 68706 Teil 1, Aufbau 7-fach, Verleimung nach DIN EN 204, Kategorie D2

**Einbruchhemmung:** geprüft vom PTE Rosenheim GmbH iFt Zentrum Türen Tore Sicherheit, Prüfzeugnis: 255 29736-V, Kennzeichnungsschild im Türblatt  
gemäß Prüfzeugnis, Angriffsseite ist die Schließseite (Futterseite)

**DIN V EN V 1627, Klasse WK3**  
**DIN EN 1627, Klasse RC3**

**Klassifizierung:** Klimaklasse III, Beanspruchungsgruppe S, gemäß RAL-Güteurkunde

**Ausrüstung:** Die einbruchhemmende Tür 55-WK3 wird als komplettes Element geliefert, einschließlich:

**Bänder:** 3 Stück SIMONS VX 7939 / 160 S WK MSTs

**Schloss:** 5-Punkt-Verriegelung nach DIN 18250, Klasse 3, Dornmaß 65 mm, mit Stützbolzen an den äußeren Zusatzschlössern

**Drücker:** bauseitiger Schutzbeschlag, Widerstandsklasse min. ES2 nach DIN 18257

**Zarge:** einbruchhemmend verstärkte zweischalige HGM- und ASTRA-Holzumfassungszarge mit Dichtung,  
Zierbekleidung verstellbar - 5 / + 15 mm, nicht zusammengebaut, kartonverpackt.  
Bekleidungsbreite 60 mm, 16 mm dick,  
Bekleidungsbreite 70 mm, 16 mm dick bei farbig lackierten Oberflächen

**Sonderleistungen:** Türspion, zusätzliche Bandseitensicherungen, Schutzbeschlag min. Klasse ES2 nach DIN 18257, Ausführung als Stiltür mit aufgesetzten Leisten, furnierte Türen mit Rundkante

**Schallschutz:** als Sonderleistung mit eingebauter Bodendichtung beträgt die Schalldämmung des betriebsfertigen Elements **Rw,P = 32 dB**, in der Ausführung als Doppelfalztür mit Vorsatzschale **Rw,P = 42 dB**, siehe auch Rückseite



**Schallschutzleistung:**

**Einbruchhemmende Tür 55-WK3-SK1**

Die Schalldämmung des betriebsfertigen Elements mit eingebauter Bodendichtung Schall-Ex Duo L-15 und Einfachfalzzarge beträgt

**Rw,P = 32 dB**

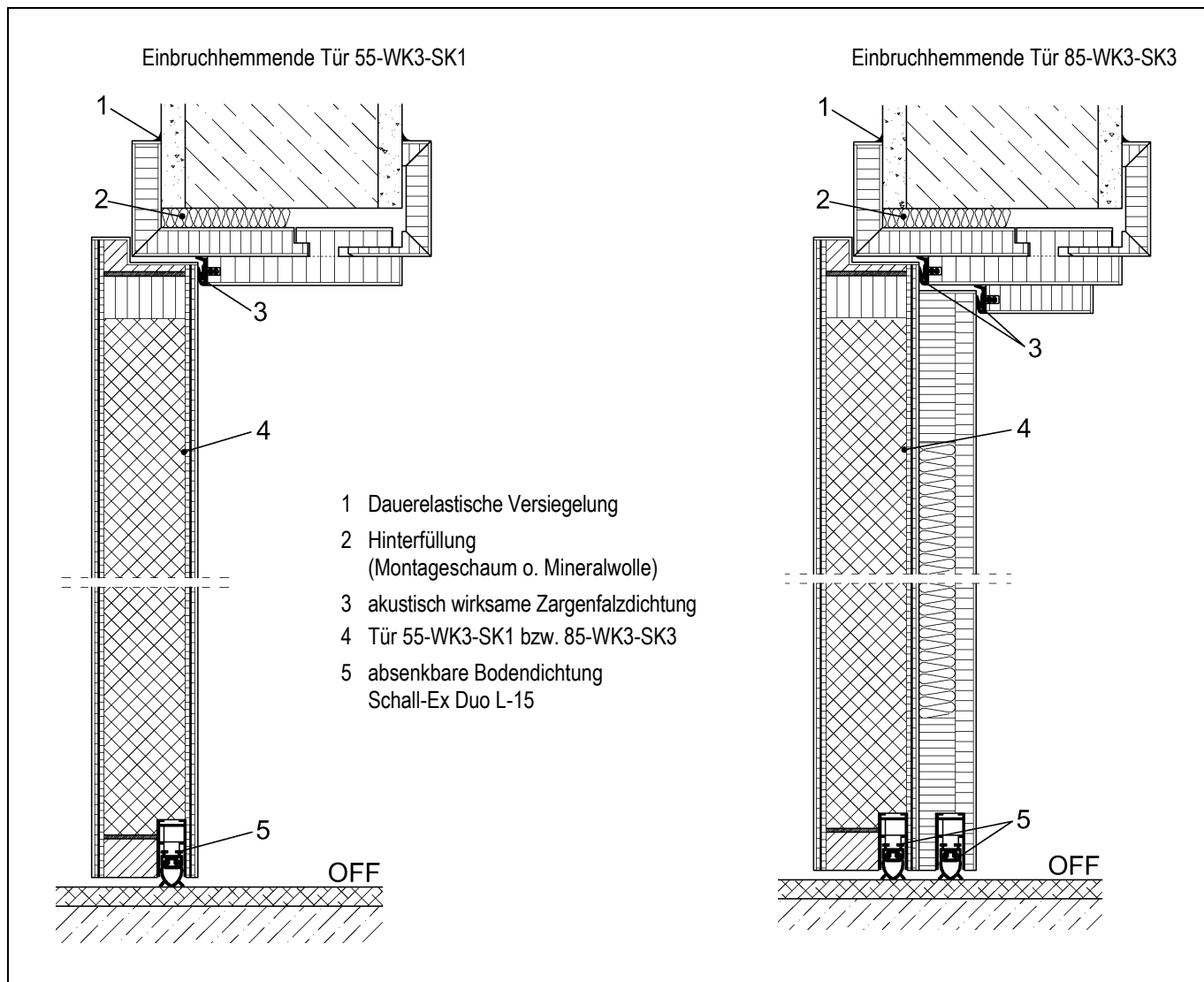
Prüfbericht BM-16-04, vom Ing.-Büro Frank u. Apfel, Eisenach

**Einbruchhemmende Tür 85-WK3-SK3**

Die Schalldämmung des betriebsfertigen Elements als Doppelfalztür mit Vorsatzschale, Gesamttürdicke ca. 85 mm, zwei eingebauten Bodendichtungen Schall-Ex Duo L-15 und Doppelfalzzarge beträgt

**Rw,P = 42 dB**

Prüfbericht BM-13-04, vom Ing.-Büro Frank u. Apfel, Eisenach



**Hinweise:**

Um offene Fugen zwischen Zargenrückseite und Mauerwerk zu vermeiden, muss bei Holz- oder Holzwerkstoffzargen der Hohlraum zwischen Zargenrückseite und Mauerwerk fugenlos hinterfüllt werden. Hierzu eignet sich Mineralwolle oder Montageschaum. Der Hohlraum ist in ganzer Leibungstiefe auszufüllen. Die Fuge zwischen Falz- und Zierbekleidung und der Wandfläche muss ebenfalls dauerelastisch abgedichtet werden, z.B. mit Acryldichtstoffen.

Absenkbare Bodendichtungen, wie der Schall-Ex Duo L-15 benötigen zur einwandfreien Funktion eine harte plane Gegendruckfläche. Bei textilen Bodenbelägen oder sehr unebenen Fußböden ist daher eine Bodenschiene zu verwenden. Diese gehört nicht zum Lieferumfang und muss ggf. separat bestellt werden.

Zum fachgerechten Einbau beachten Sie bitte unsere ausführliche Montageanleitung im Türen- und Zargenkarton.



GRAUTHOFF Türeggruppe GmbH  
Brandstraße 71 – 79  
33397 Rietberg-Mastholte  
Tel. 02944 – 803-0  
Fax. 02944 – 803-29



GRAUTHOFF Türeggruppe GmbH  
Astra Straße 1-10  
39439 Güsten  
Tel. 039262 - 84-0  
Fax. 039262 - 219



licht & harmonie Glastüren GmbH  
Brandstraße 81  
33397 Rietberg-Mastholte  
Tel. 02944 – 9722-0  
Fax. 02944 – 9722-129