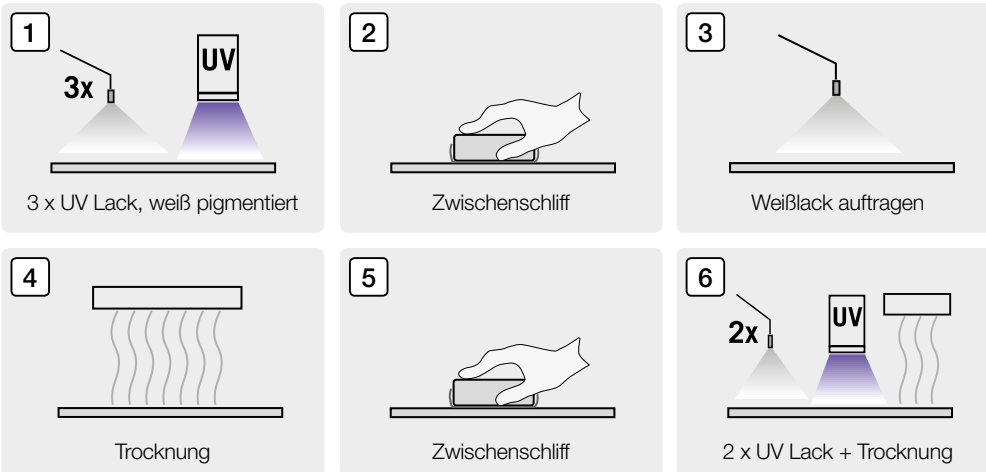
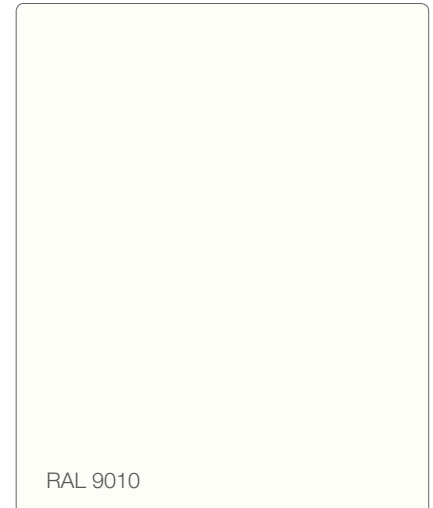


## Lack-Aufbau für Qualität ohne Kompromisse



## Weiß ist nicht gleich Weiß



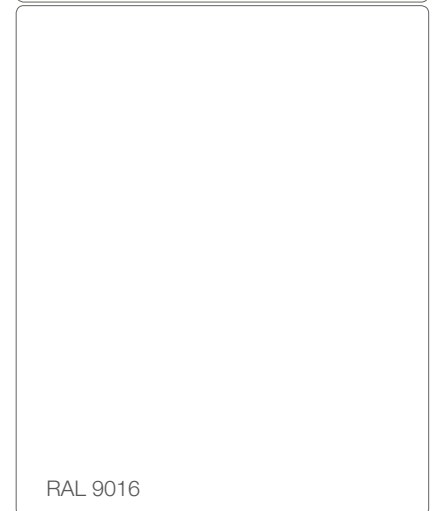
## Gleiche Echtlack-Oberfläche an Türblatt, Zarge und Kante



Türblatt / Kante / Zarge  
= eine Echtlack-Oberfläche

### Klingt selbstverständlich, ist es aber nicht.

Aus Kosten- und Fertigungsgründen werden bei den meisten Türenherstellern unterschiedliche Oberflächenmaterialien für die Türblattkante und die Zarge eingesetzt. Das hat durchaus sichtbare Farbabweichungen zur Folge. Um diesen unerwünschten Effekt zu vermeiden, besitzen HGM Echtlack Türen und Zargen jeweils die exakt gleiche Echtlack-Oberfläche mit der gleichen Nass-Lackierung. Das ist ein klares Zeichen für kompromisslose Qualität die Sie sehen und spüren werden.



## Oberflächen-Farbveränderungen im Laufe der Zeit



Durch die exakt gleiche Nass-Lackierung für das Türblatt, der Türblattkante und der Zarge entstehen auch im Alterungsprozess kaum sichtbare Farbunterschiede bei Echtlack-Oberflächen.



Bei der Verwendung von unterschiedlichen Oberflächenmaterialien für das Türblatt, die Türblattkante und die Zarge können sich deutlich sichtbare Farbunterschiede im Alterungsprozess ergeben.